

# MANAŽMENT PACIENTOV SO STEMI V ROŽŇAVSKOM REGIÓNE



**Falck**

**M. Kušnír, P. Kopecký, O. Juzvák, D. Rihošková**

Kongres SSUMaMK, Vyhne 2017

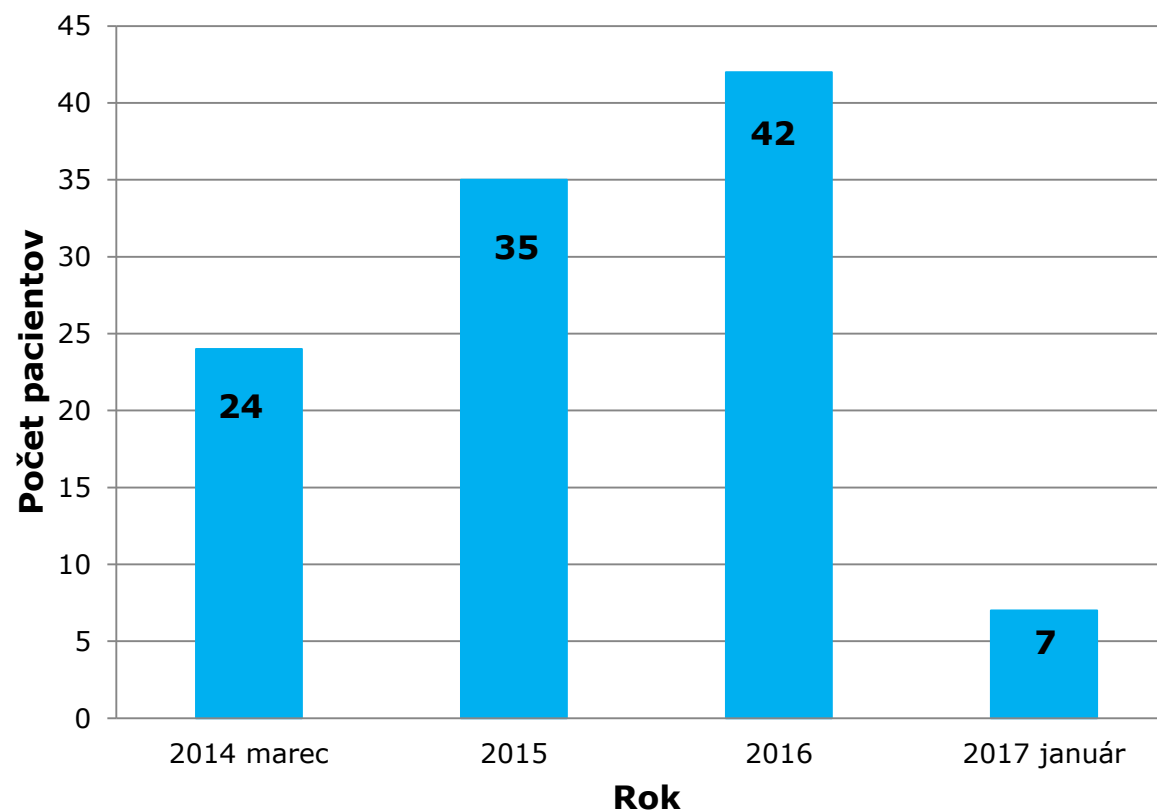
- ❑ V spektre všetkých pacientov s akútnym koronárnym syndrómom (AKS) predstavujú pacienti s eleváciami ST segmentu na EKG (STEMI) akútne najrizikovejšiu skupinu
  
- ❑ Manažment pacientov so STEMI určujú:
  - odporúčania Európskej kardiologickej spoločnosti (2012, 2014)
  - odporúčania Slovenskej kardiologickej spoločnosti a spoločnosti UM (2013, 2015)

- ❑ Včasné spriechodnenie uzavretej koronárnej tepny (primárna reperfúzna liečba) je prioritným aspektom liečby
  
- ❑ Úlohou ZZS je podieľať sa na skrátení celkového ischemického času a minimalizácii rozsahu poškodenia myokardu
  - diagnóza STEMI v teréne
  - liečebné opatrenia
  - rýchly transport – PKI centrum event. trombolýza

# Mapa rožňavského regiónu



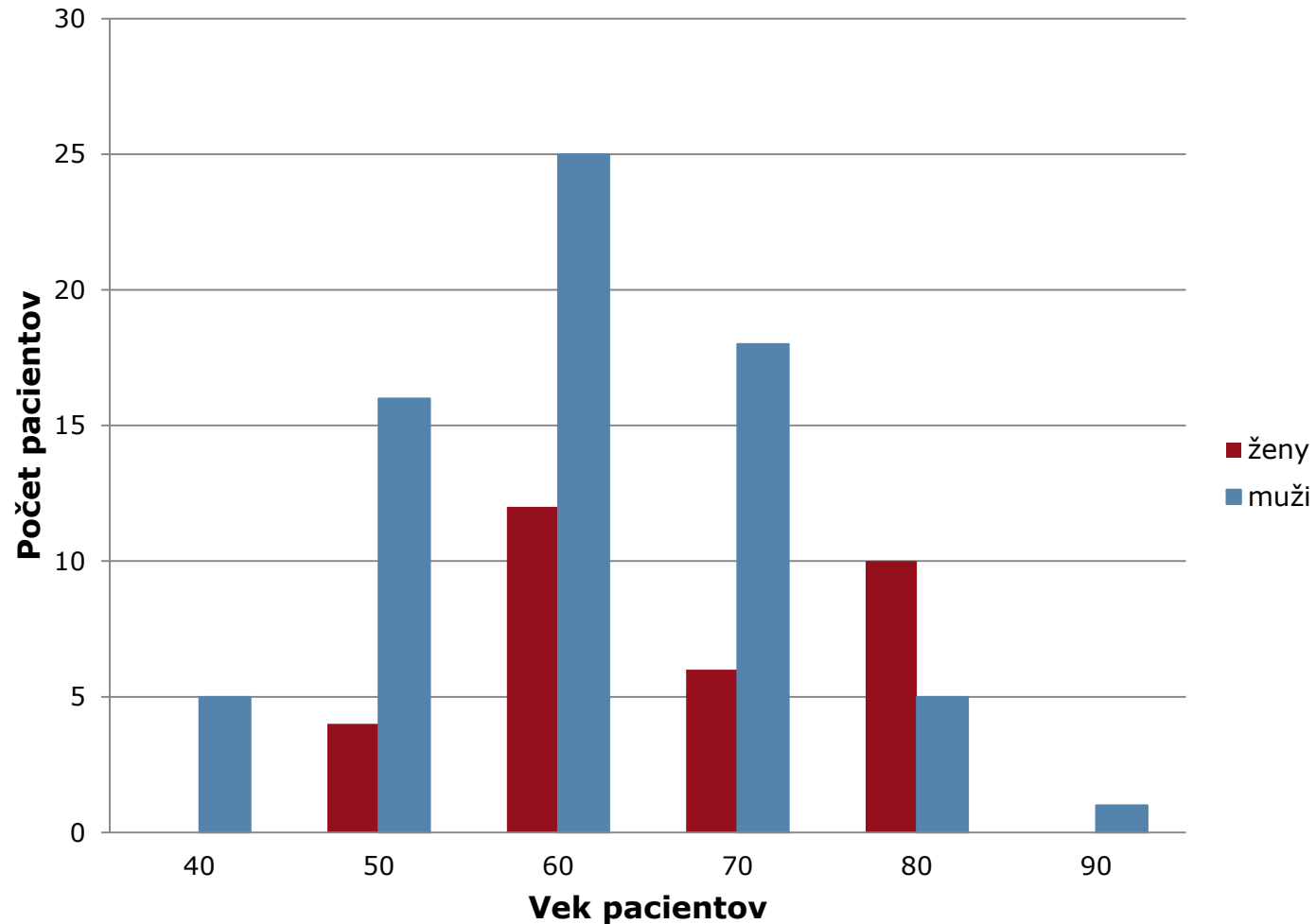
# Počet pacientov so zdokumentovaným STEMI 2014 - 2016



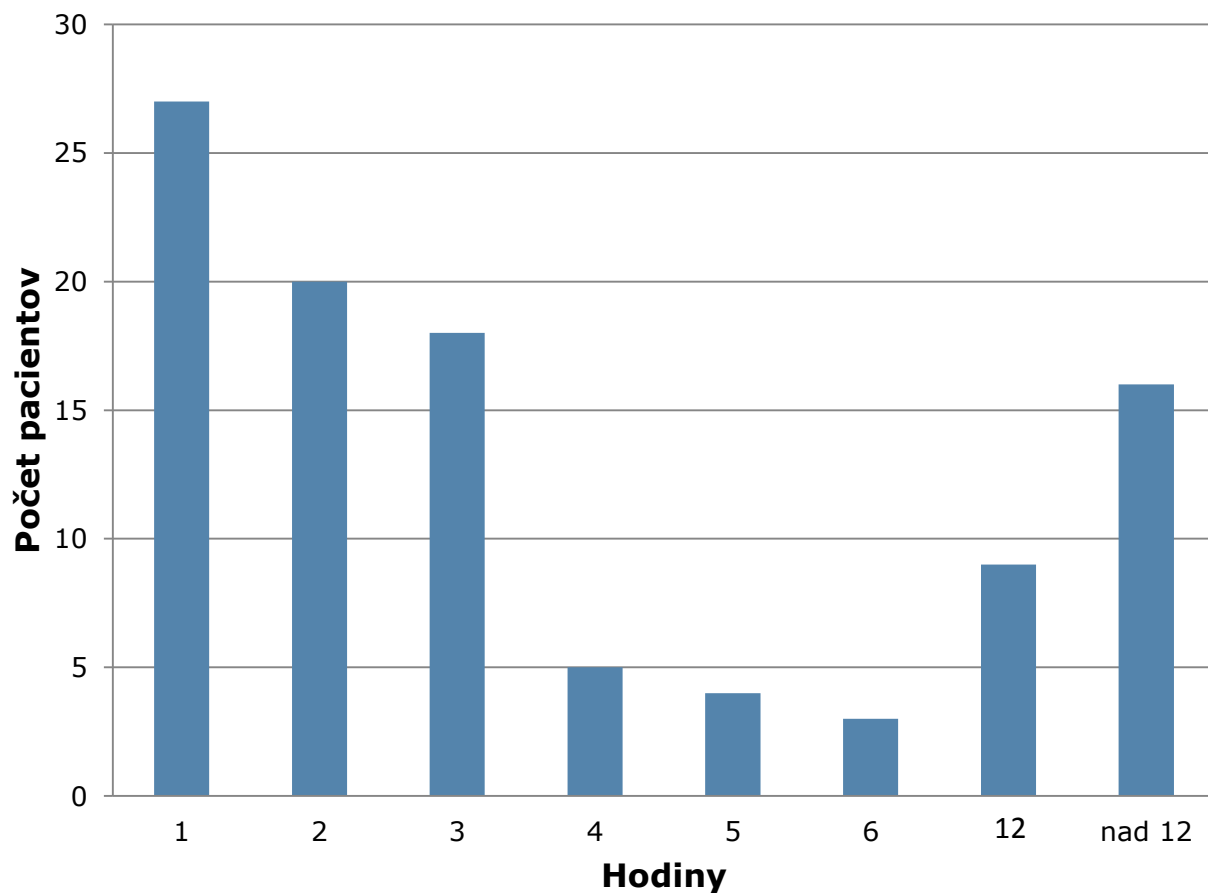
Počet STEMI  
66 / 100 000  
obyvateľov  
(Švédsko, ČR)

... a úmrtia pre AKS bez zdokumentovaného STEMI

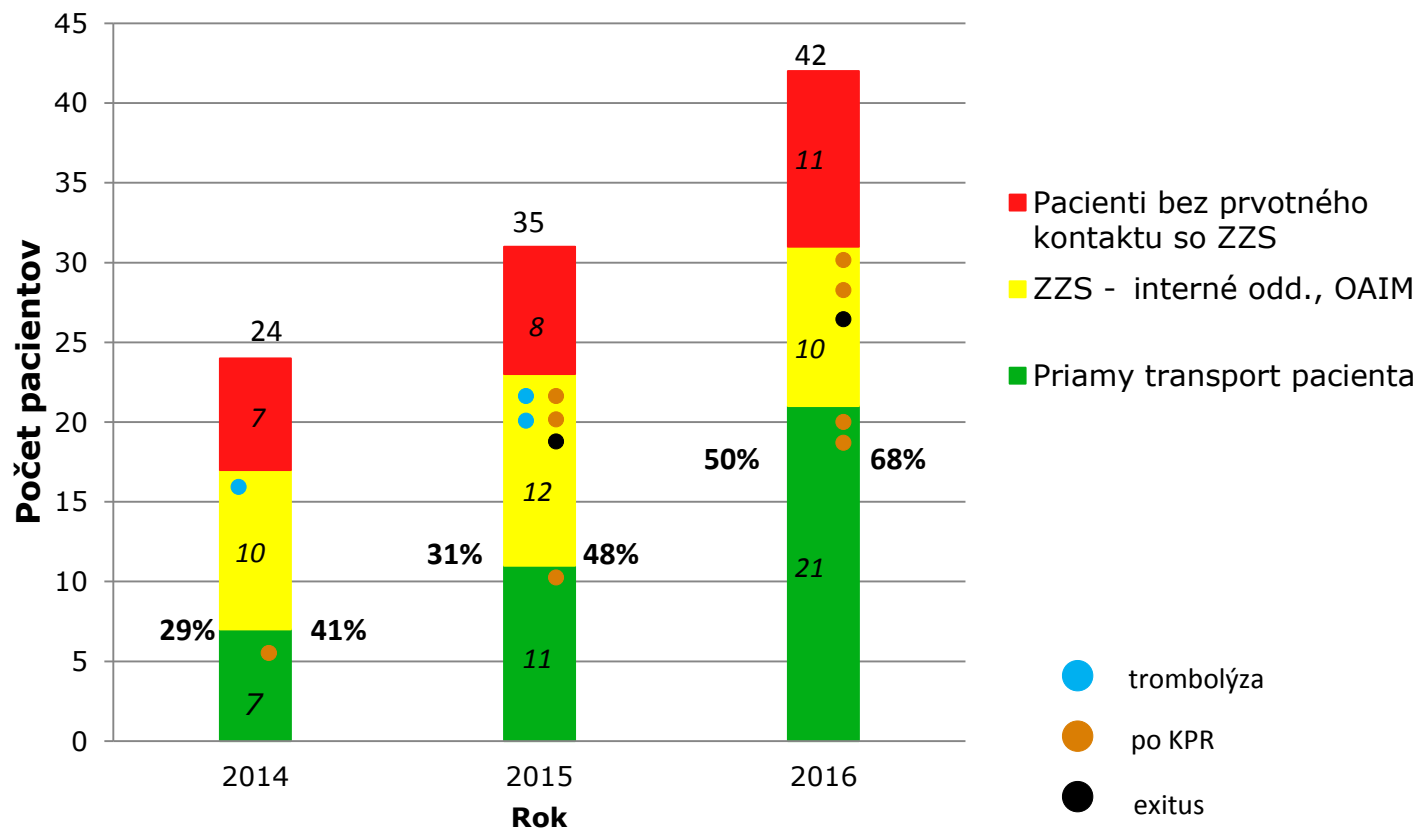
# Vekový priemer pacientov



# Vznik příznaků – první zdravotnícky kontakt



# Priamy transport pacienta do PKI centra



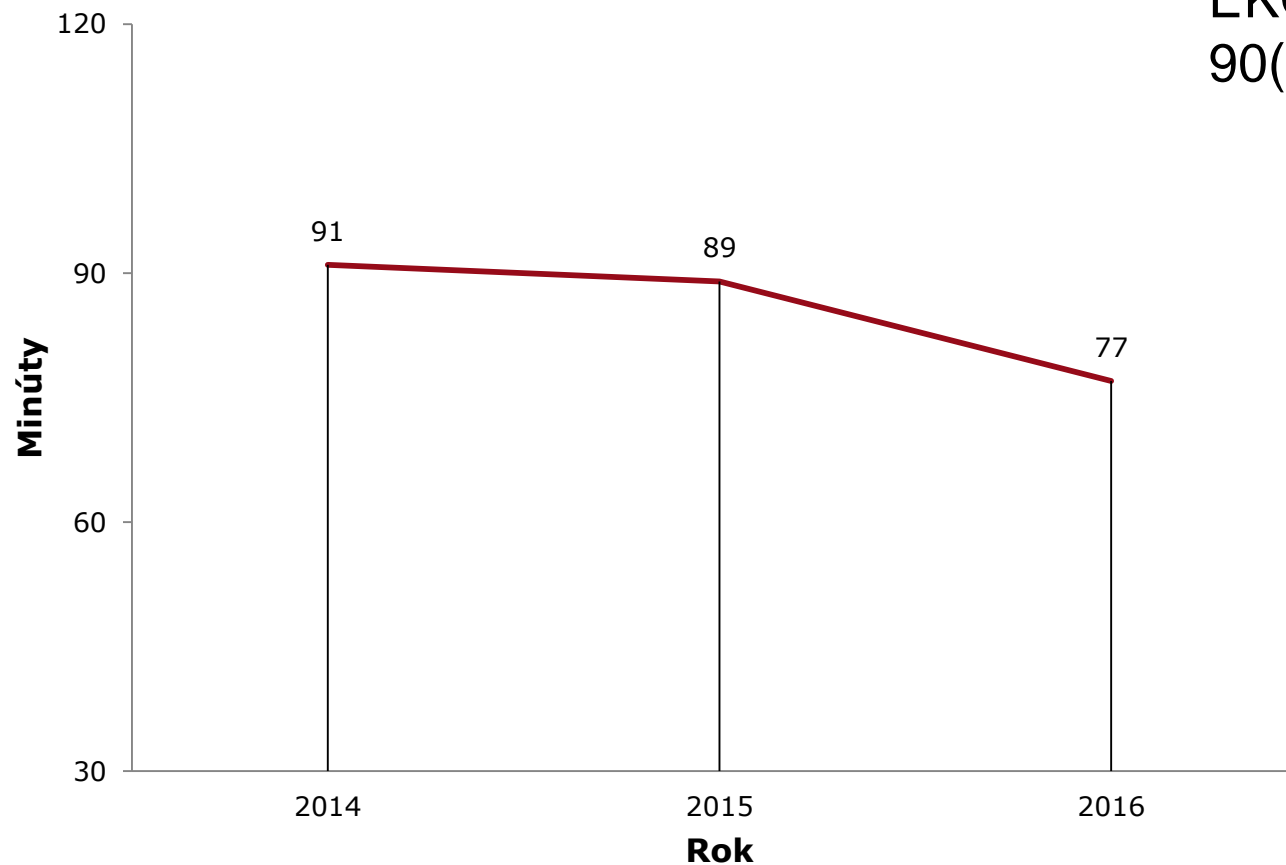


# Časový interval EKG – PKI centrum



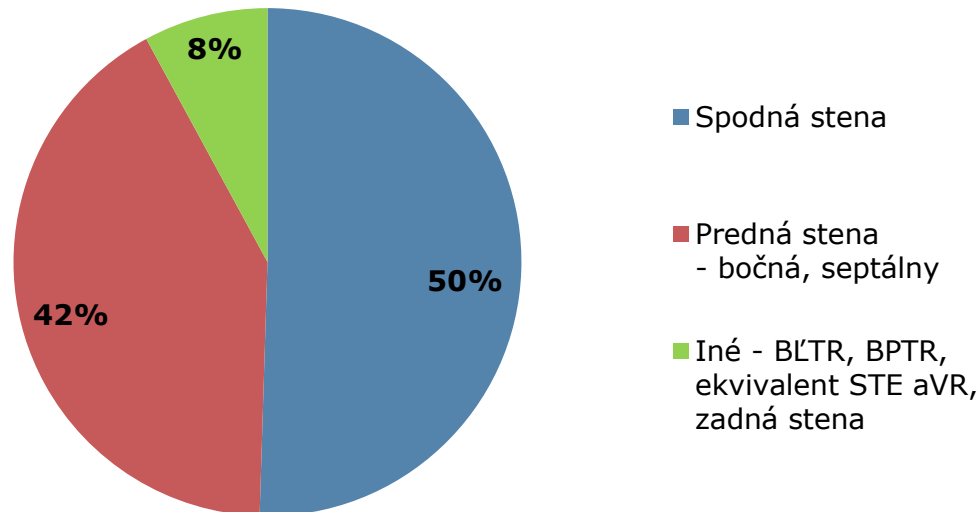
- priamy transport pacienta

Interval  
EKG dg – PKI centrum  
90(60) min.



# EKG diagnostika STEMI

- spodná stena 51
- predná stena, bočná, anteroseptálny 42
- iné – BLTR, BPTR, STE v aVR, zadná stena 8



## Diagnostika STEMI

- netypické príznaky STEMI (20 – 30%)
- správna a rýchla EKG diagnostika

## Transport pacienta do PKI centra

- posádka RZP
- vzdialenosť do PKI centra

- Rozdielna úroveň znalosti EKG
  
- Dynamické zmeny EKG – seriál EKG
  
- Netypické EKG nálezy
  - BL'TR, BPTR, STE aVR, zadná stena, stimulovaný rytmus...
  
- Neischemické ST elevácie
  - hypertrofia L'K, včasná repolarizácia, perikarditída, myokarditída, Brugadaov syndróm...

- Zlepšenie EKG diagnostiky vyžaduje čas a tréning, poznať detaily  
(Bělohlávek)
  
- Mobilná aplikácia – prenos EKG záznamu do PKI centra  
(Studenčan)

- ❑ Obmedzenia v aplikácii liekov (opiáty, inotropiká...)
  
  - ❑ Menšie skúsenosti v liečbe komplikácií STEMI
    - manažment a dif. diagnostika hypotenzných stavov patria v kardiológii k najnáročnejším úkonom.....
- (Studenčan)
- 
- ❑ Dôležitá je vzdialenosť do PKI centra

- Zlepšenie EKG diagnostiky
  
- Striktnejšie uplatnenie stretávacieho systému
  - Pri podozrení na STEMI posádka RZP privolá posádku RLP (i.v. vstup, lieky, príprava na transport, event. začnú transport)
  
- Zhodnotenie stavu a transport pacienta posádkou RLP

- ❑ Optimálnou spoluprácou posádok RZP a RLP sme v roku 2016 priamo transportovali 68% pacientov do PKI centra v priemernom časovom intervale EKG – PKI centrum 77 min.
- ❑ Pre zlepšenie klinických výsledkov STEMI je dôležitý dobre fungujúci regionálny systém





**Falck**

Ďakujem za pozornosť